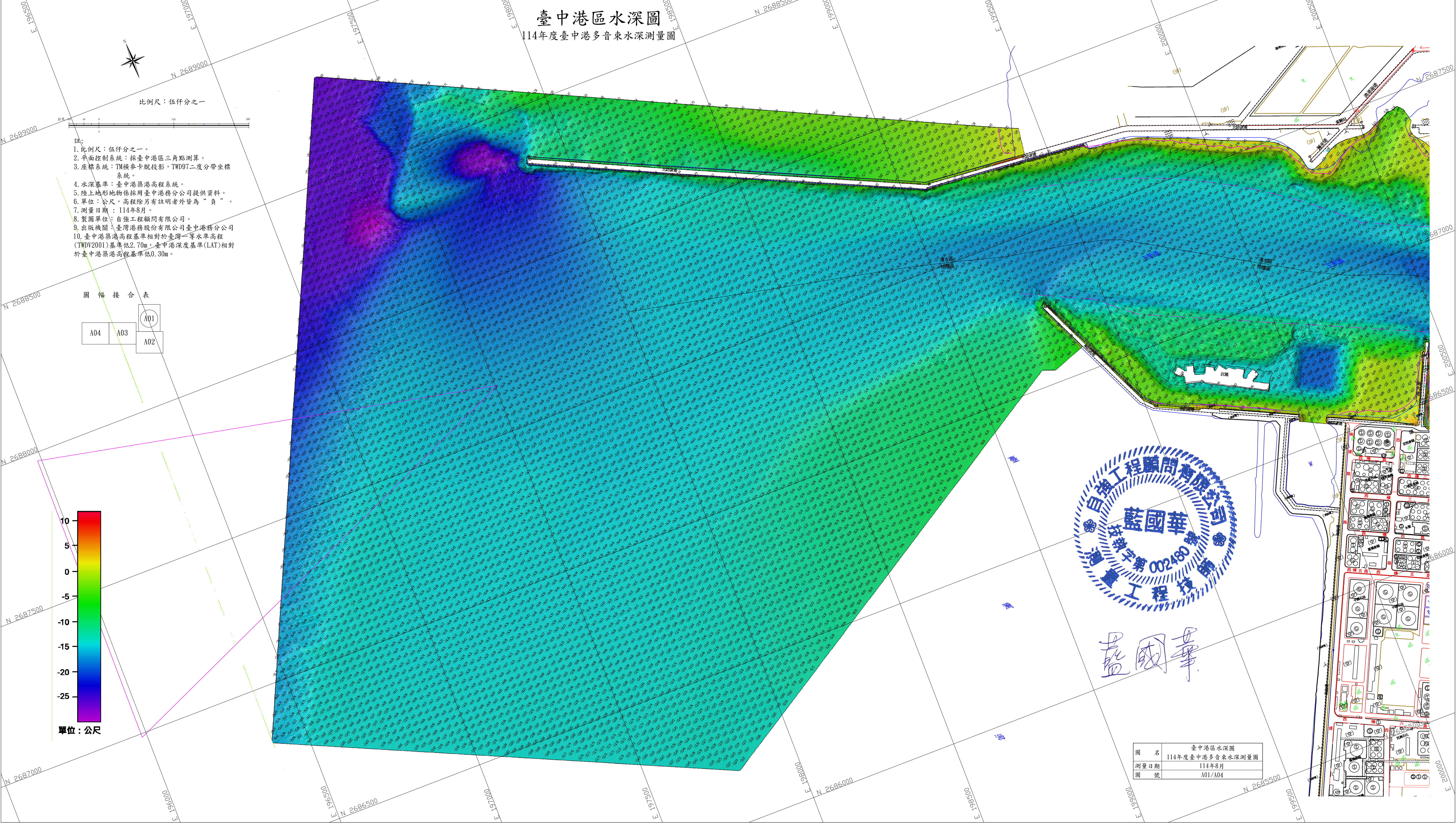


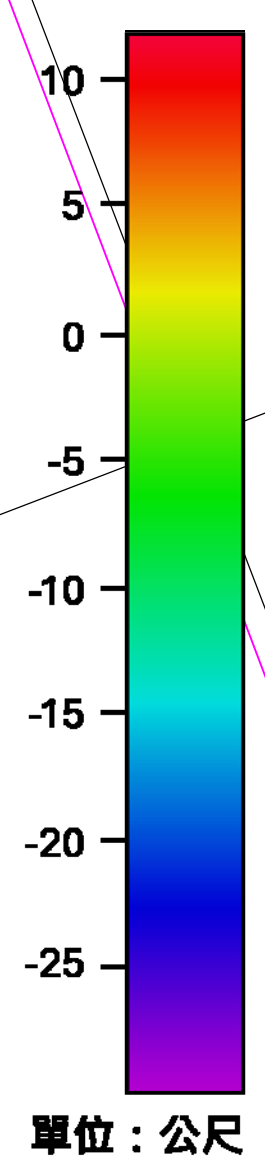
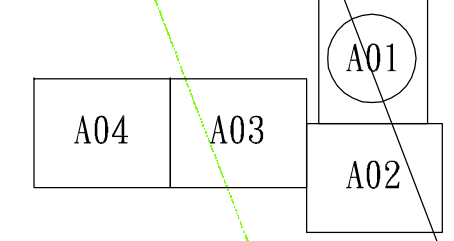
臺中港區水深圖
114年度臺中港多音束水深測量圖



比例尺：伍仟分之一

- 註：
1. 比例尺：伍仟分之一。
 2. 平面控制系統：採臺中港區三角點測算。
 3. 座標系統：TM橫麥卡脫投影，TWD97二度分帶坐標系統。
 4. 水深基準：臺中港築港高程系統。
 5. 陸上地形物標採用臺中港務分公司提供資料。
 6. 單位：公尺，高程除另有註明者外皆為“負”。
 7. 測量日期：114年8月。
 8. 製圖單位：自強工程顧問有限公司。
 9. 出版機關：臺灣港務股份有限公司臺中港務分公司
 10. 臺中港築港高程基準相對於臺灣一等水準高程(TW012001)基準低2.70m，臺中港深度基準(LAT)相對於臺中港築港高程基準低0.30m。

圖幅接合表

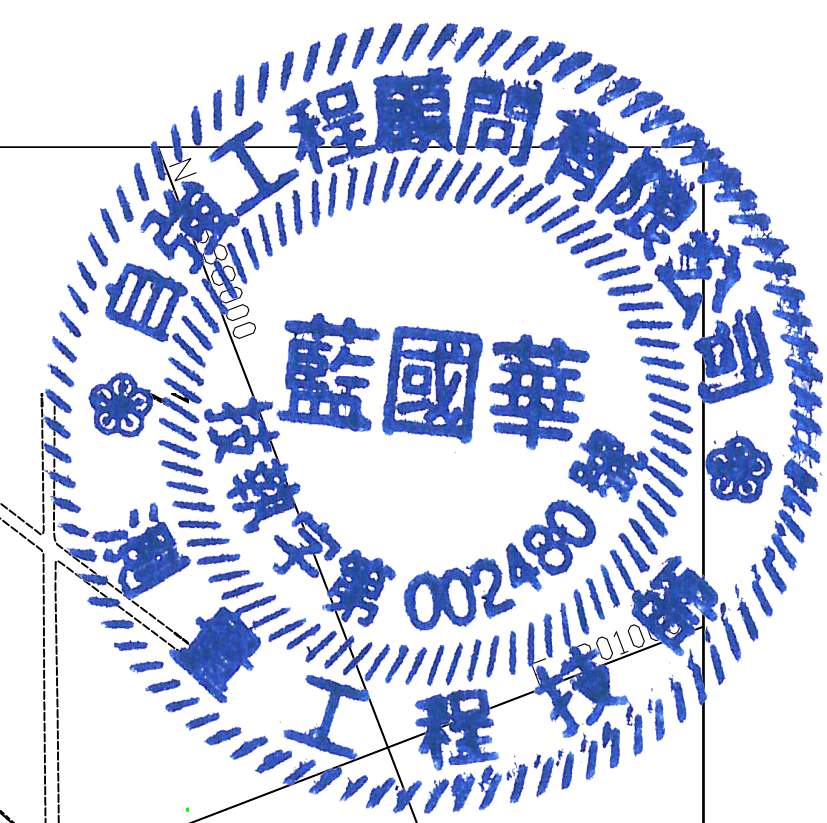


藍國華

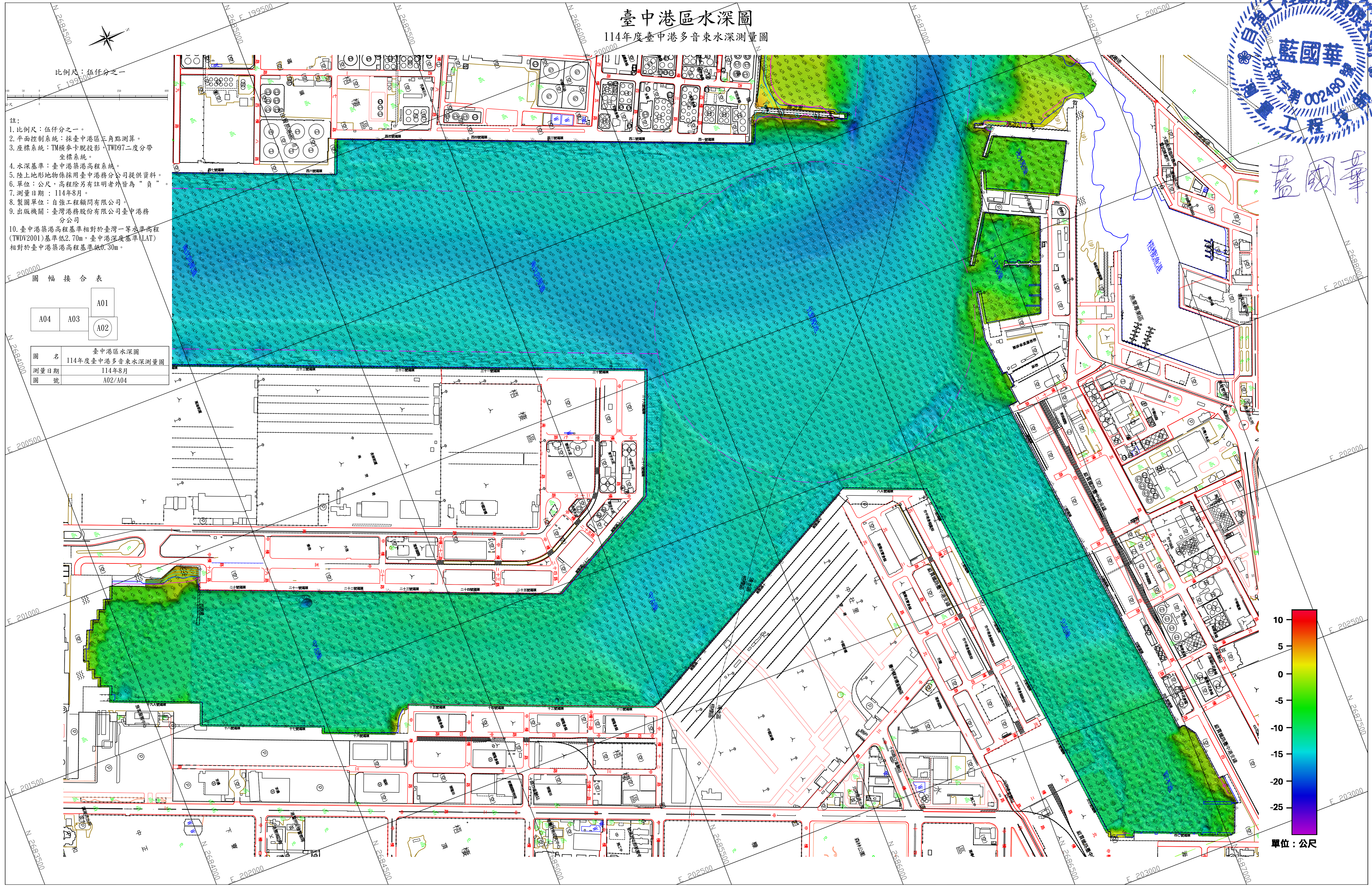
圖名	臺中港區水深圖
測量日期	114年8月
圖號	A01/A04

臺中港區水深圖

114年度臺中港多音束水深測量圖



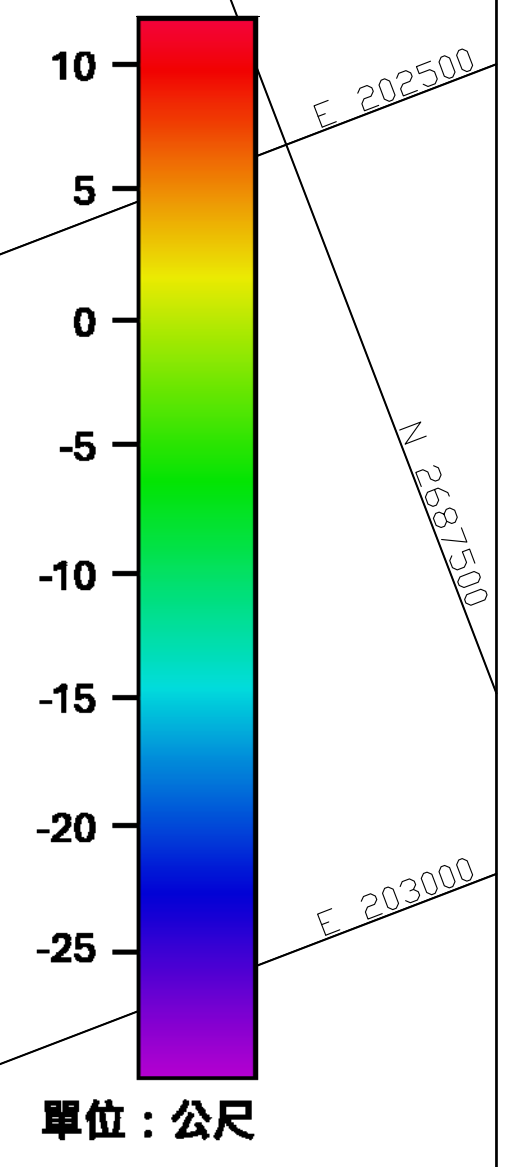
藍國華



- 註：
1. 比例尺：伍仟分之一。
 2. 平面控制系統：採臺中港區三角點測算。
 3. 座標系統：TM橫麥卡脫投影、TWD97二度分帶坐標系統。
 4. 水深基準：臺中港築港高程系統。
 5. 陸上地形地物係採用臺中港務分公司提供資料。
 6. 單位：公尺，高程除另有註明者外皆為“負”。
 7. 測量日期：114年8月。
 8. 製圖單位：自強工程顧問有限公司。
 9. 出版機關：臺灣港務股份有限公司臺中港務分公司。
 10. 臺中港築港高程基準相對於臺灣一等水準高程(TWV2001)基準低2.70m，臺中港深度基準(LAT)相對於臺中港築港高程基準低0.30m。

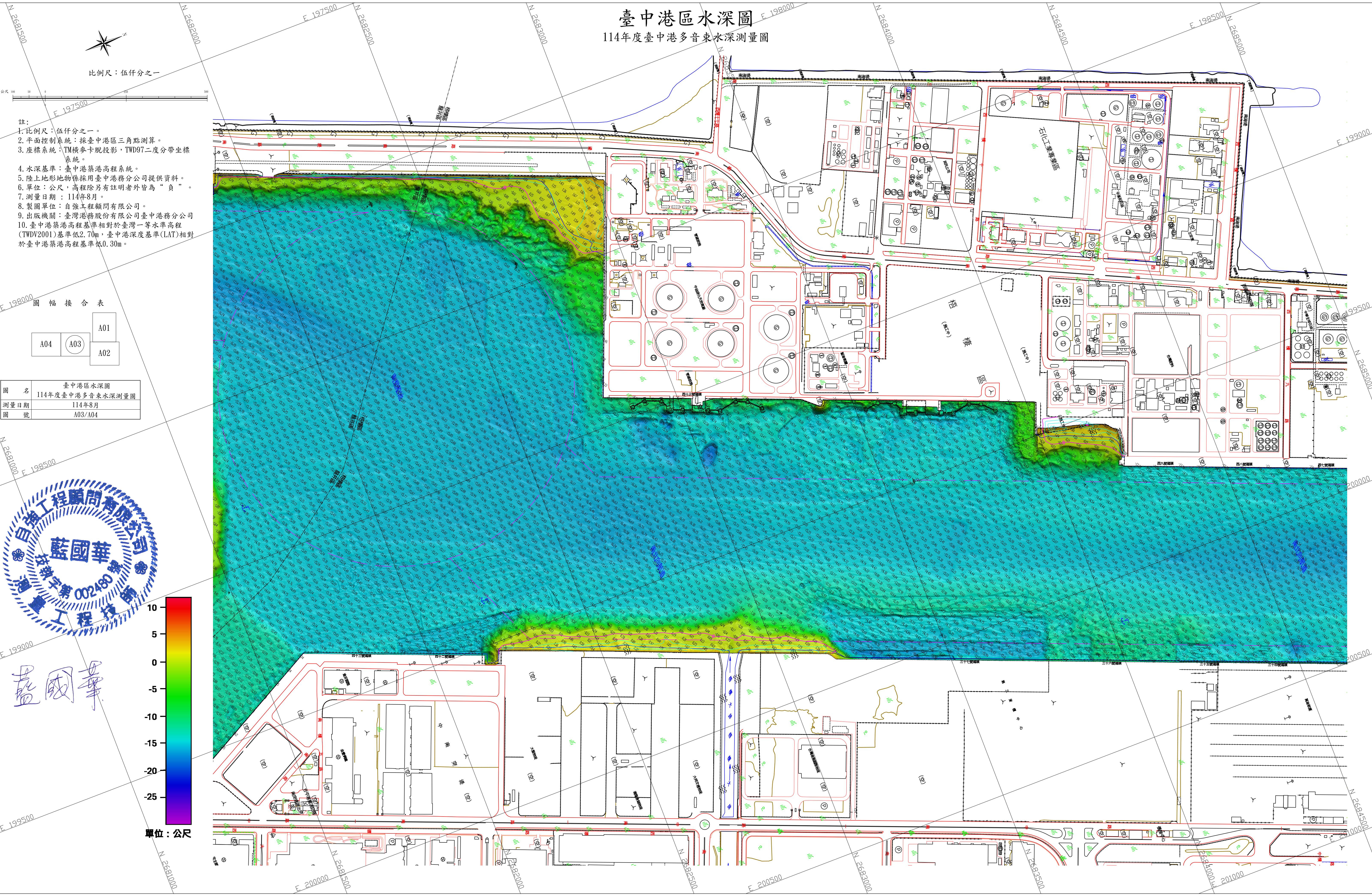
圖幅接合表

A01	A02	A03	A04						
<table border="1"> <tr> <td>圖名</td> <td>臺中港區水深圖</td> </tr> <tr> <td>測量日期</td> <td>114年8月</td> </tr> <tr> <td>圖號</td> <td>A02/A04</td> </tr> </table>				圖名	臺中港區水深圖	測量日期	114年8月	圖號	A02/A04
圖名	臺中港區水深圖								
測量日期	114年8月								
圖號	A02/A04								



臺中港區水深圖

114年度臺中港多音束水深測量圖

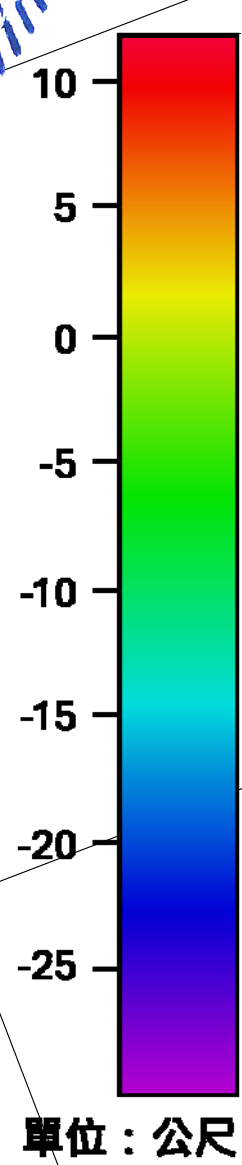
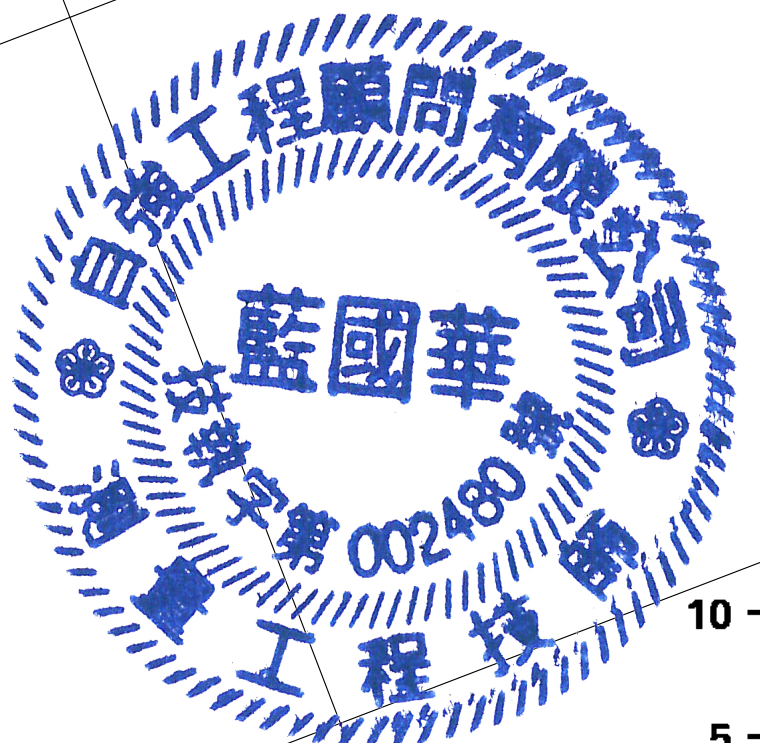


- 註：
1. 比例尺：伍仟分之一。
 2. 平面控制系統：採臺中港區三角點測算。
 3. 座標系統：TM橫麥卡脫投影，TWD97二度分帶坐標系統。
 4. 水深基準：臺中港築港高程系統。
 5. 陸上地形地物係採用臺中港務分公司提供資料。
 6. 單位：公尺，高程除另有註明者外皆為“負”。
 7. 測量日期：114年8月。
 8. 製圖單位：自強工程顧問有限公司。
 9. 出版機關：臺灣港務股份有限公司臺中港務分公司
 10. 臺中港築港高程基準相對於臺灣一等水準高程(TWDV2001)基準低2.70m，臺中港深度基準(LAT)相對於臺中港築港高程基準低0.30m。

圖幅接合表

A04	A03	A01
		A02

圖名	臺中港區水深圖
測量日期	114年8月
圖號	A03/A04



藍國華

臺中港區水深圖

114年度臺中港多音束水深測量圖

比例尺：伍仟分之一

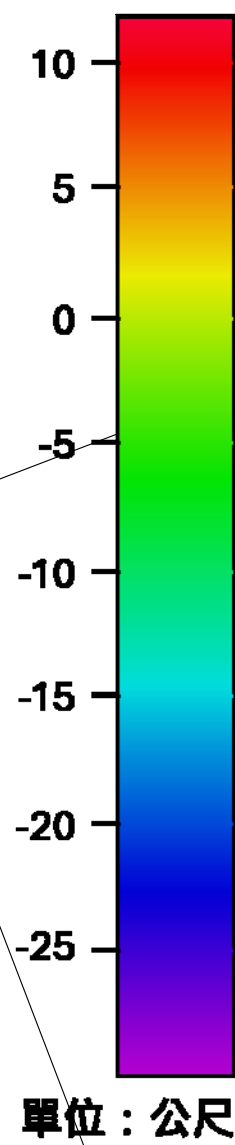
- 註：
1. 比例尺：伍仟分之一。
 2. 平面控制系統：採臺中港區三角點測算。
 3. 座標系統：TM橫麥卡脫投影，TWD97二度分帶坐標系統。
 4. 水深基準：臺中港築港高程系統。
 5. 陸上地形地物係採用臺中港務分公司提供資料。
 6. 單位：公尺，高程除另有註明者外皆為“負”。
 7. 測量日期：114年8月。
 8. 製圖單位：自強工程顧問有限公司。
 9. 出版機關：臺灣港務股份有限公司臺中港務分公司。
 10. 臺中港築港高程基準相對於臺灣一等水準高程(TWDV2001)基準低2.70m，臺中港深度基準(LAT)相對於臺中港築港高程基準低0.30m。

圖幅接合表

A04	A03	A01
		A02



藍國華



圖名	臺中港區水深圖
測量日期	114年8月
圖號	A04/A04

