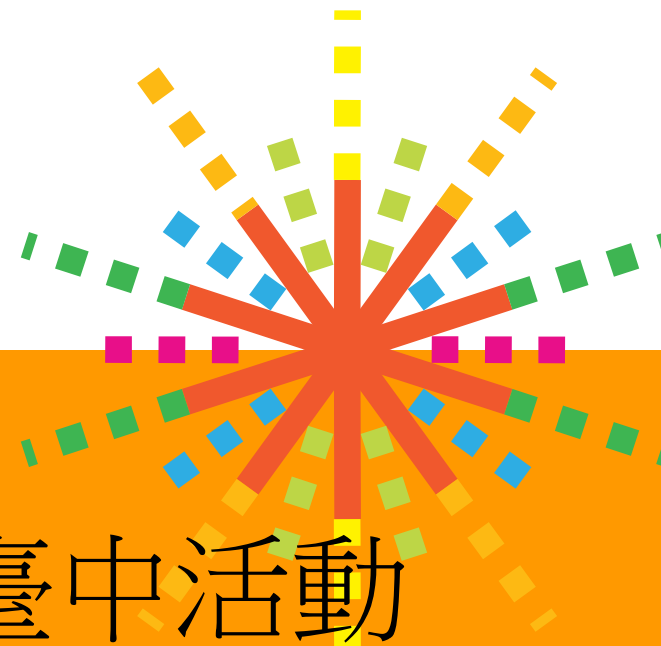


臺中市政府觀光旅遊局

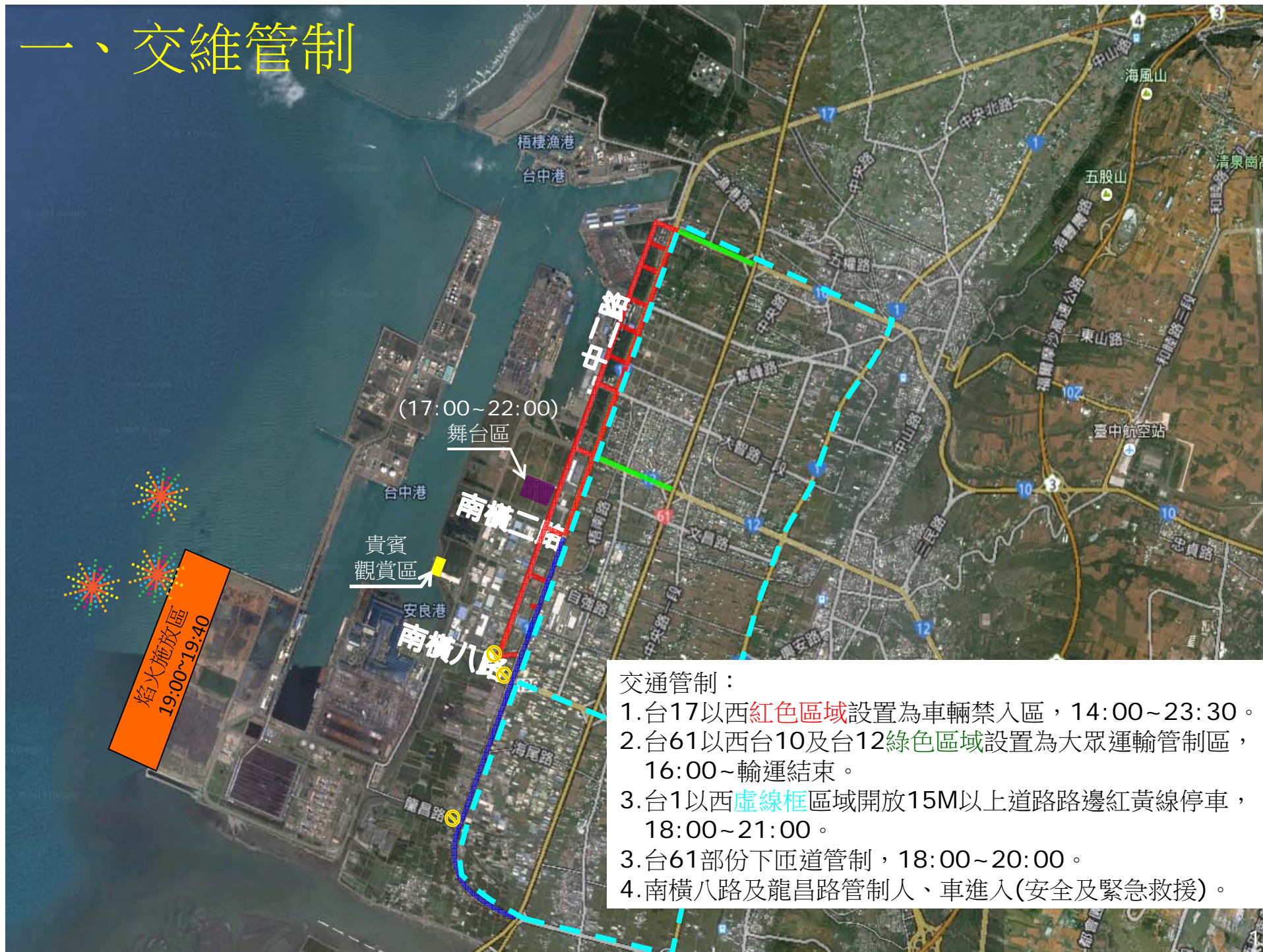


103年國慶煙火在臺中活動 交通維持及參觀動線整體執行規劃



易緯工程顧問股份有限公司
中華民國103年10月09日

一、交維管制



二、輸運計畫



停車空間：(藍色區域)

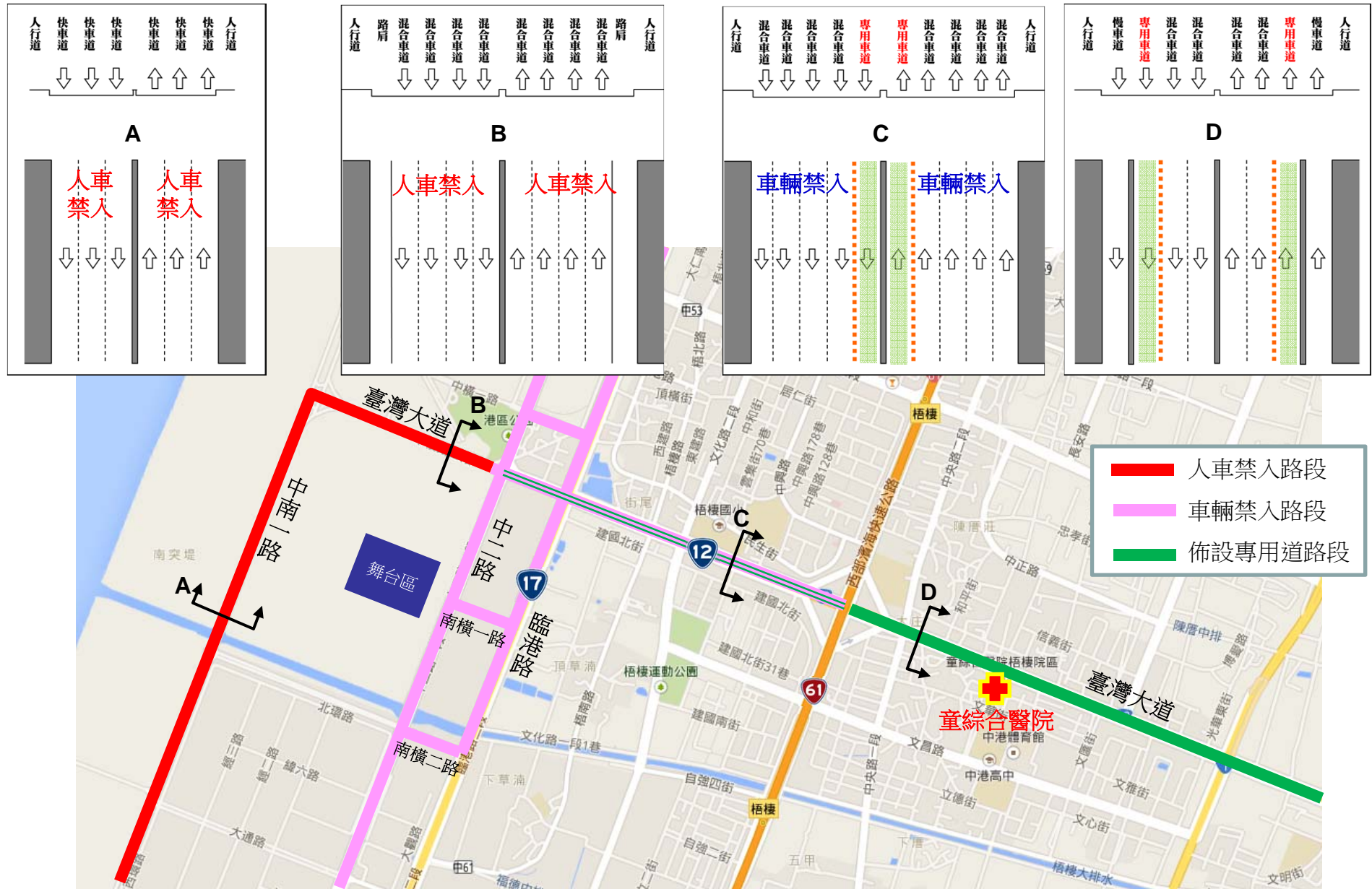
1. 梧棲新市鎮停車場：約7000席。
2. 台17(南橫二路~龍昌路)：約6000席。

接駁輸運：(進場16:00~19:00，散場20:00~輸運結束)

1. 梧棲線：新市鎮停車場。
2. 靜宜線：BRT靜宜大學站。
3. 清水線：臺鐵清水站。
4. 接駁專用道：台10、大勇路、台12、台17。






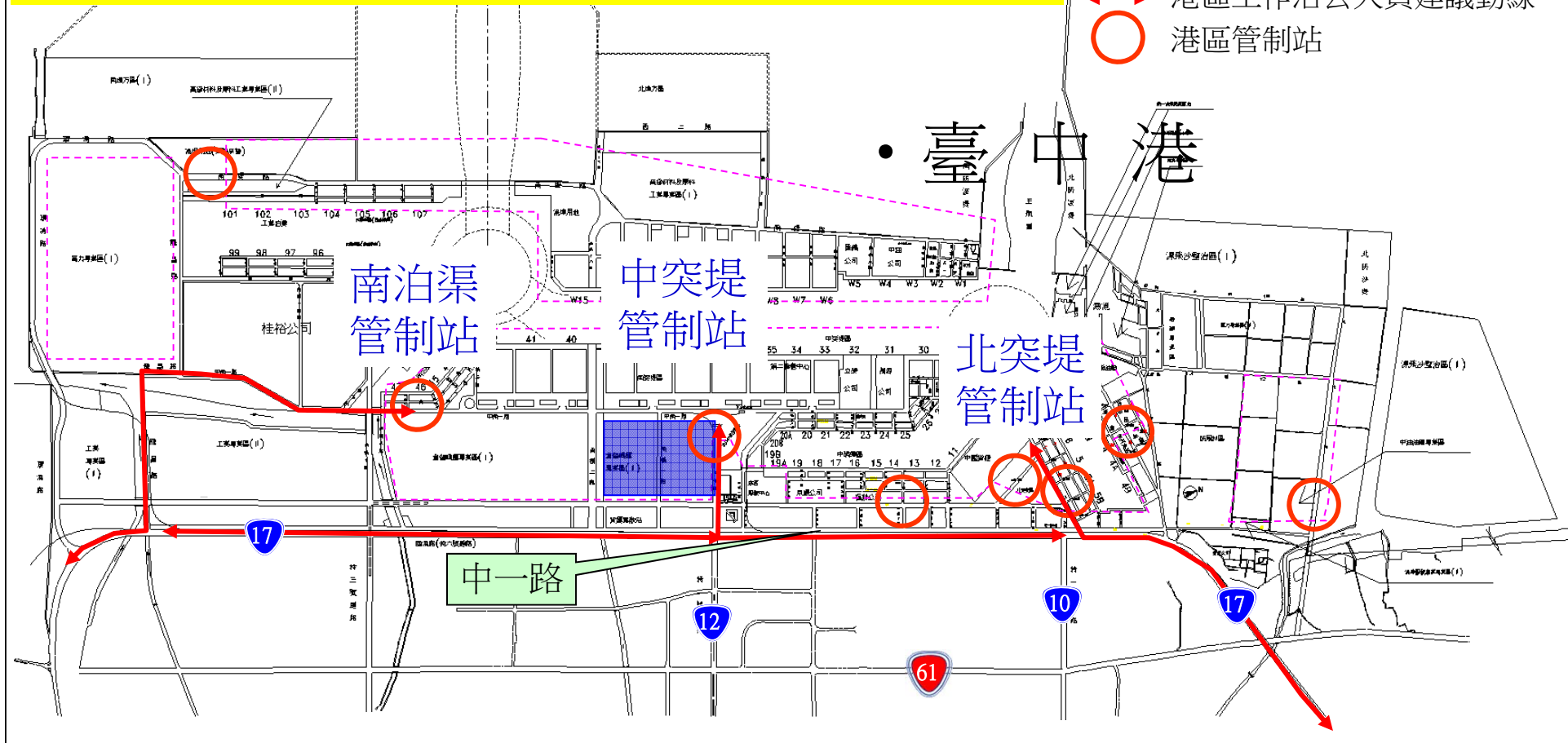
三、緊急動線



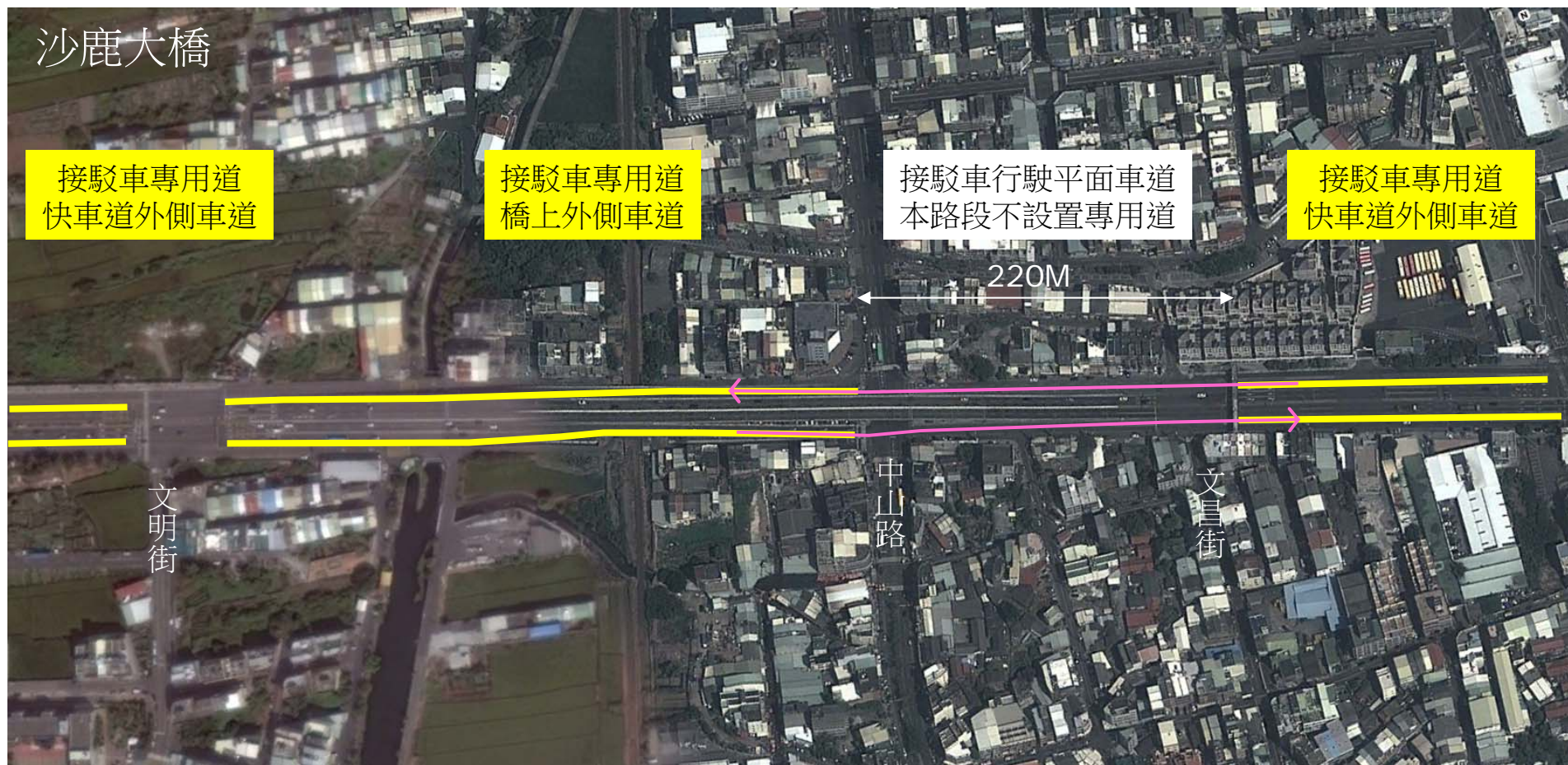
四、港區廠商進出動線規劃

請配合於14:00前完成當日車輛進出所需作業
 當地公司、工廠以員工證、港區通行証管制進出
 洽公者向警察單位申請通行

-  大量人潮位置
-  港區工作洽公人員建議動線
-  港區管制站



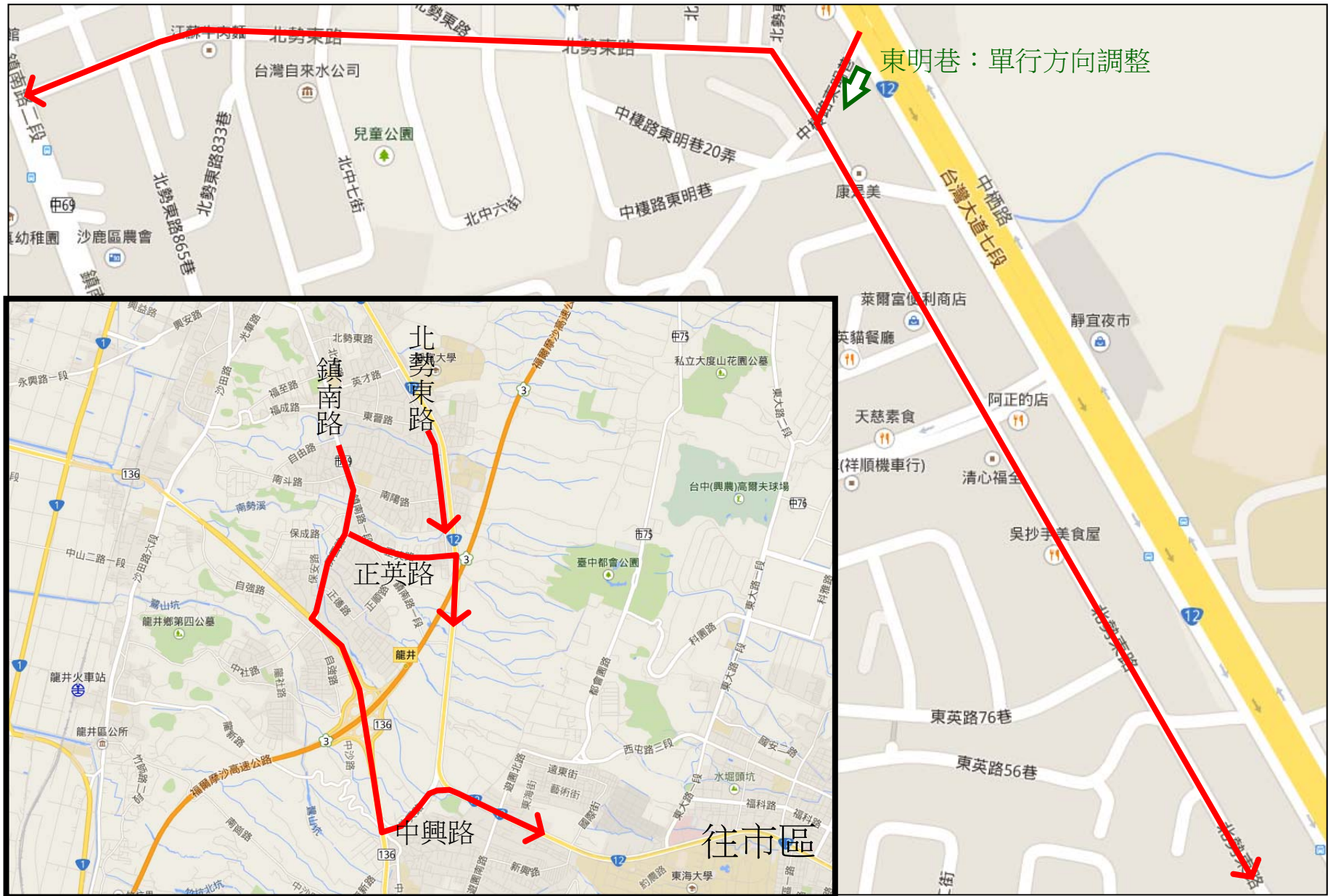
五、專用道管制



五、專用道管制



五、專用道管制



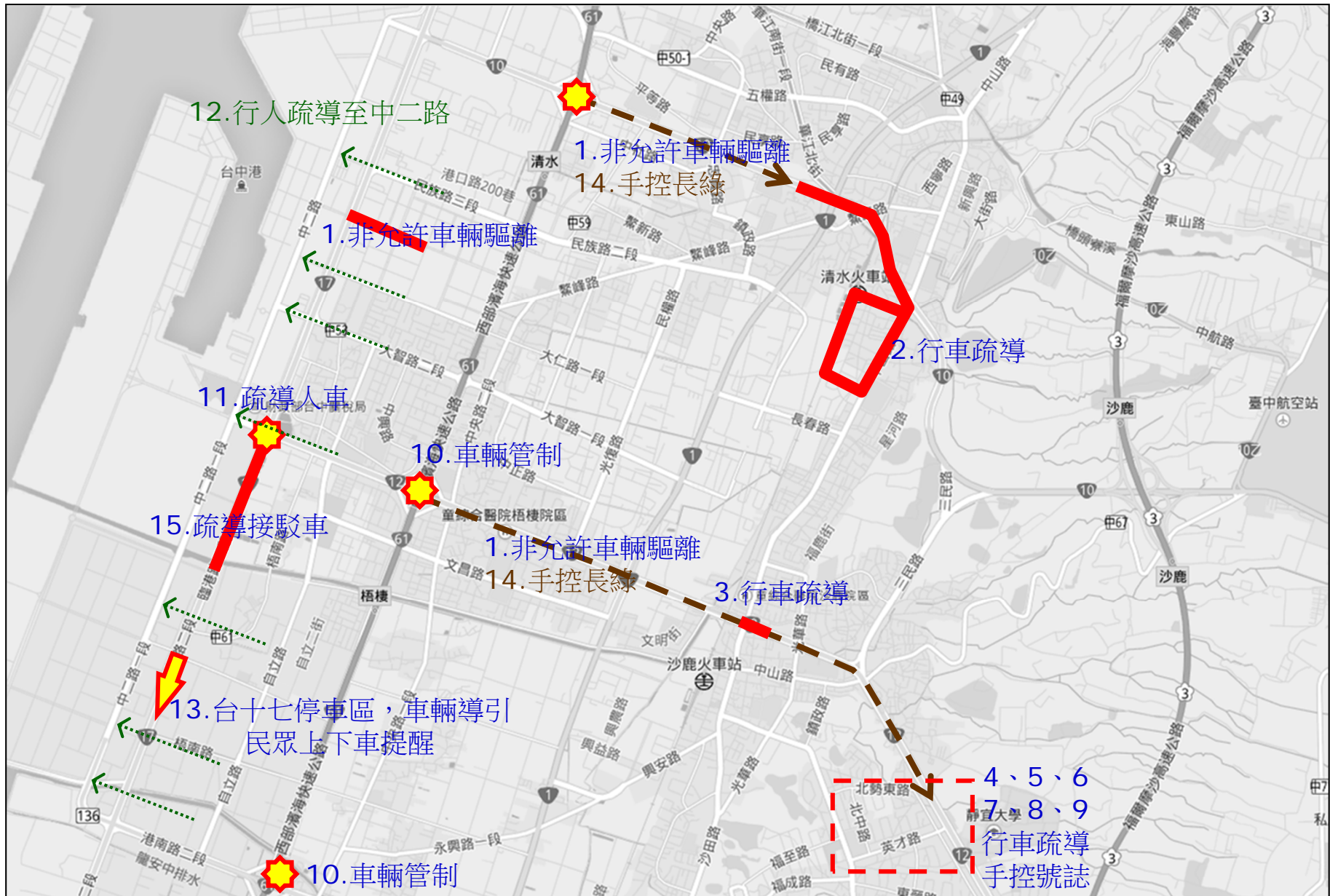
六、事前管制重點



編號	地點	管制重點	備註
1	大勇路(八德東路~四維路)	道路兩側禁止停車，停車車輛驅離	
2	靜宜大學(接駁車進出路徑)	道路兩側禁止停車，停車車輛驅離	商請靜宜大學配合
3	星海路(中正街以南30M)	道路東側禁止停車	配合帳篷施作
4	臺灣大道(靜宜大門~英才路)	道路兩側慢車道禁止停車，停車車輛驅離	
5	臺灣大道(英才路~東明巷)	道路西側慢車道禁止停車，停車車輛驅離	
6	台17(台12~台10)	快車道禁止停車，停車車輛驅離	
7	台17(台12~南橫二路)	所有車道禁止停車，停車車輛驅離	
8	中二路(台12~南橫二路)	所有車道禁止停車，停車車輛驅離	
9	南橫一路、南橫二路	所有車道禁止停車，停車車輛驅離	
10	南橫八路、龍昌路	車輛、人員驅離	

時間：2014/10/10 14:00，2014/10/11 14:00

七、活動當日管制重點



編號	地點	管制重點	時間
1	接駁車專用道	允許大客車、VVIP、焰火處車輛，其餘車輛驅離	16:00~
2	清水線行車動線(鎮政五街以東)	確保接駁車通行	16:00~
3	臺灣大道(文昌街~中山路)	確保接駁車通行	16:00~
4	臺灣大道/東明巷口	導引往東接駁車由快車道轉入慢車道 慢車道小型車導引右轉東明巷	16:00~ 20:00~
5	臺灣大道/英才路口	導引接駁車往東直行，往西由慢車道轉入快車道 導引BRT乘客過路口 BRT車輛左、右轉	16:00~ 20:00~
6	靜宜大學校門口	導引接駁車左、右轉入慢車道 導引BRT乘客進、出站 手控號誌調整接駁車進出	16:00~
7	東明巷/北勢東路口	導引車輛左右轉	20:00~
8	英才路/北勢東路口	北勢東路往東車流盡量直行或右轉	20:00~
9	英才路/鎮南路口	BRT車輛迴轉疏導	19:00~
10	台10、台17、縣136/台61路口	車輛管制	14:00~
11	台17/中二路口	疏導人車	14:00~
12	台十七所有橫交道路人潮	導引至中二路步行	14:00~
13	台十七(南橫二路以南)	提醒民眾小心上下車，並於原地觀賞	14:00~
14	台10、台17、縣136	散場時往東方向手控長綠	20:00~
15	台17(台12~南橫二路)	疏導接駁車	16:00~